



## 認知症かぞくの会だより



### 『あまり知られていない福祉用具の世界』

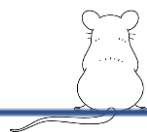
吹きすさぶ北風が肌に痛く感じる季節となりました。クリスマスが終わるといよいよ年の瀬を迎えたと感じる今日この頃です。



令和3年 12月 18日(土) 14:00～15:30

見立病院にて、認知症かぞくの会を開催しました。今回は福祉用具レンタル・販売業者のスキップ様をお呼びし、介護ベットや手すりなどの福祉用具を、実際に会場に搬入して頂きました。2名の参加者が来られ、実際に機器に触れたり、スキップ様より説明を受けておられました。

次回は令和4年 1月 15日(土) 14:00～15:30、テーマは『レジリエンス』～こころの回復力～で、臨床心理士が講師です。レジリエンスとは「しなやかな強さ」や「回復する力」を意味し、ストレスを感じる事の多い現代社会の中で、注目されている概念です。コロナウイルス感染症流行のため資料配布となる場合もありますが、開催致します場合は感染対策を十分に行います。最新の情報は院内に案内を掲示しておりますので、ご確認ください！



お問い合わせ先  
医療相談科 秋山 英美  
TEL 0947-44-0924(代表)